

8-0バイクリル・10-0ナイロンが確実に把持できる
0.12mm有鉤鑷子。



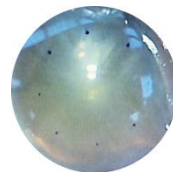
HS-9930 高橋式オールマイティ鑷子

(ご指導: 日本医科大学 眼科 高橋 浩 教授)

先端0.12mm鉤の有鉤鑷子で、二段階のプラットホームを採用し、7-0から10-0糸及び滑りやすい8-0バイクリルの結紮を可能にしました。角膜・結膜・虹彩などデリケートな組織の把持・結紮などあらゆる場面に使用可能なオールマイティな鑷子です。

全長: 92mm 先端部: 18mm 鉤: 0.12 プラットホーム: ○
¥38,000

8点マーカースで
CCCをサポート



HS-9841B バード式CCCマーカース

(ご指導: 富山 とりさき眼科 鳥崎 真人 院長)

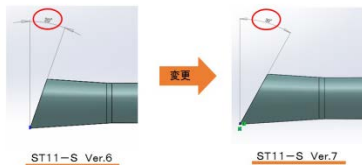
マーカースペンを2・3回軽く塗布し、角膜表面の水分をESS等(吸収スポンジ)で軽く吸い取った後に顕微鏡光を目印に軽く押し付けると8点のマークが綺麗に付きます。マークが点状となるため、CCCのラインが重なる事無く、綺麗なCCC作成を行えます。(IOL径6mmでフルカバー)
初心者へのCCCの指導に特にお勧めをいたします。

全長: 125mm リング外径: 6.25mm
¥58,000

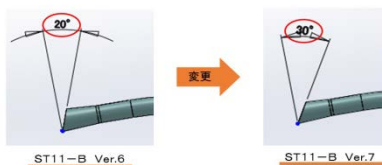
【仕様変更のお知らせ】

ソリューションチップ (ST11-SST11-B) の仕様変更

ソリューションチップ ST11-S



ソリューションチップ ST11-B



ストレートタイプ及びベントタイプの双方において
先端角を20° → 30°
に変更いたしました。
※ベントタイプの曲がりの角度ではございません。

HE-287 眼科検査用車イス の仕様変更



開閉式ひじ掛け

ブレーキ

ボンピング式
座面上下可動
(450-590mm)

開閉式足置き
内側に折れる→外側に折れる(脱着可能)

タイヤロック

シートカラー
青→ブルーチェック

背もたれ
(新) 折り曲げ可能