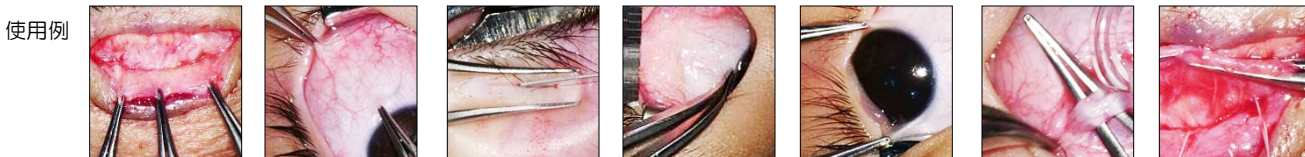


斜視・小児・眼瞼等の多目的鑷子

HS-9934 羅式ユティリティー鑷子



¥47,000



眼瞼挙筋の保持

牽引固定

皮膚切開部の固定

摘出術時

眼球牽引

斜筋腱・上直筋の露出

縫合時

全長: 125mm/先端部: 15mm/先端部: ステンレス

眼科用鑷子は用途別に多種多様化していますが、今回、眼球固定及び斜視手術はもとより、多目的に使用できる鑷子を作成いたしました。

本鑷子は、一人での手術を可能にするスライド式固定、眼へのアプローチを考え曲部は鶴の首状、先端は結膜及び前毛様体血管の優しい保持を目的としてPH鉤、先端は5mm幅の保持部が特長となっております。

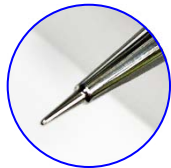
これらの特長から、縫合・固定・保持・牽引・トラベクローム用等の鑷子として使用が可能であり、一人で顕微鏡下の手術を多く行う術者にとって最適なユティリティー鑷子となっております。

御考案：羅眼科（静岡県） 院長 羅 先生

ストッパー付き涙管拡張針

HS-2574 宮崎式涙点拡張針

段（ストッパー）付



¥8,500

＜先端部比較＞	
ウィルダ-（太）	:0.65
宮崎式	:0.5
ウィルダ-（細）	:0.3
ウィルダ-（極細）	:0.2

全長: 110mm/先端径0.5mm（鈍）、先端から5.0mm段付（内側径: 1.35mm/外側径2.0mm）/ステンレス

従来の涙点拡張針において、どの程度まで涙点を拡張したり、または挿入の深さなど、経験的な勘に頼っている事が多いです。

この商品は適切な太さ（先端0.5mm径）と段（ストッパー）をつける事により、ワンサイズで適切なサイズに拡張、涙道内視鏡の挿入が可能となり、教育的な面においても効果が期待されます。

御考案：尼崎総合医療センター 眼科部長 宮崎 千歌 先生